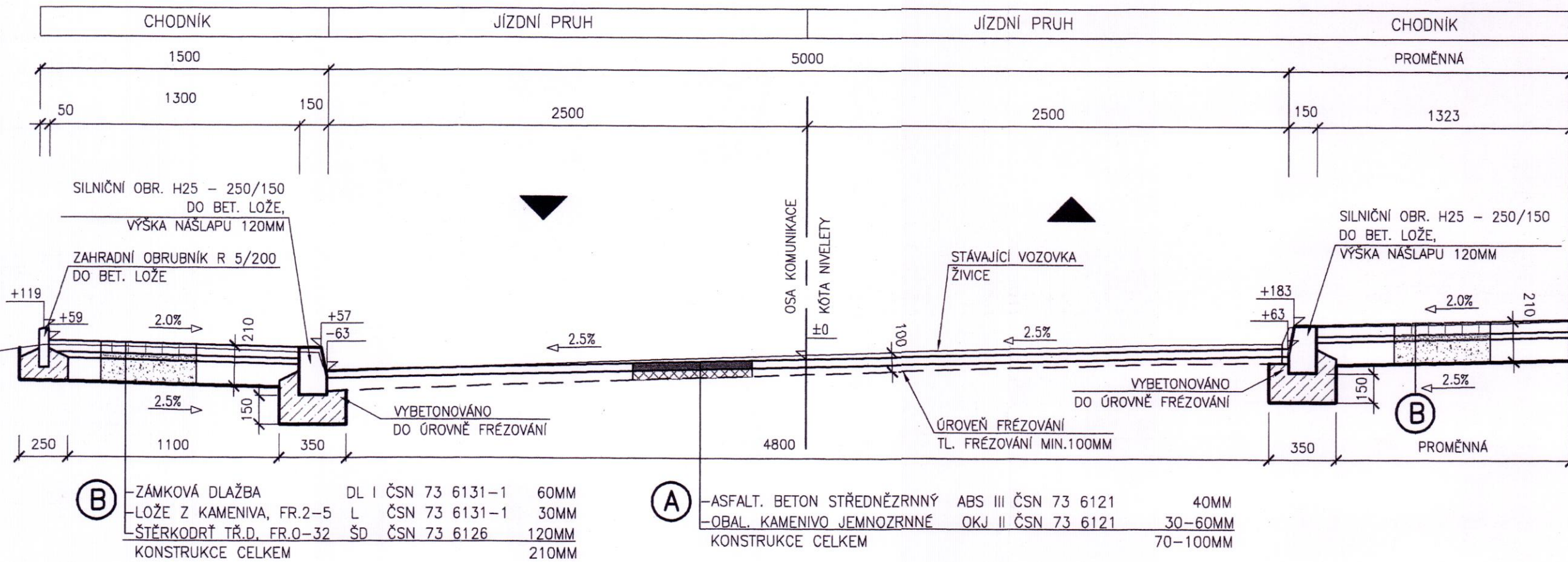


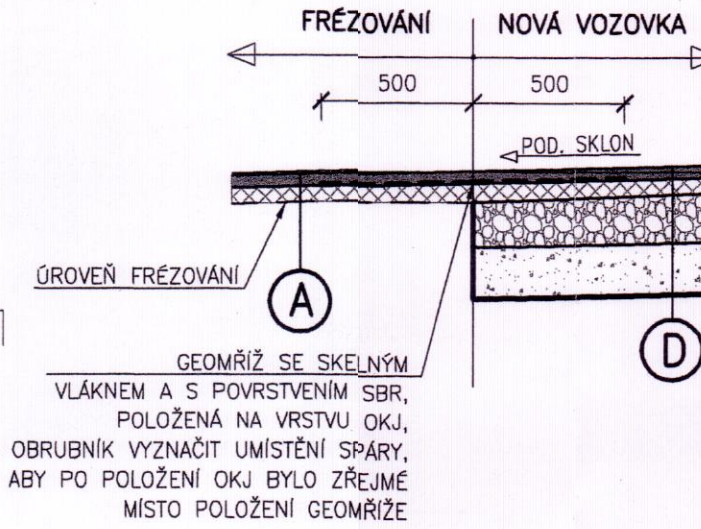
VZOROVÉ PŘÍČNÉ ŘEZY M 1:25

TŘÍDA DOPRAVNÍHO ZATÍŽENÍ VI
NÁVRH. ÚROVEŇ PORUŠENÍ D2

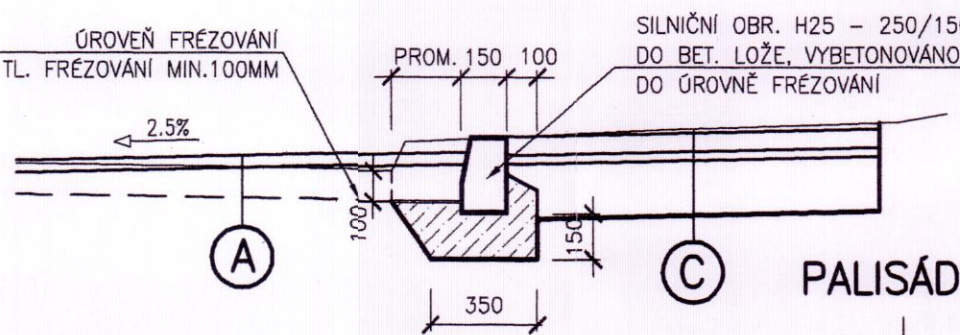
FRÉZOVÁNÍ



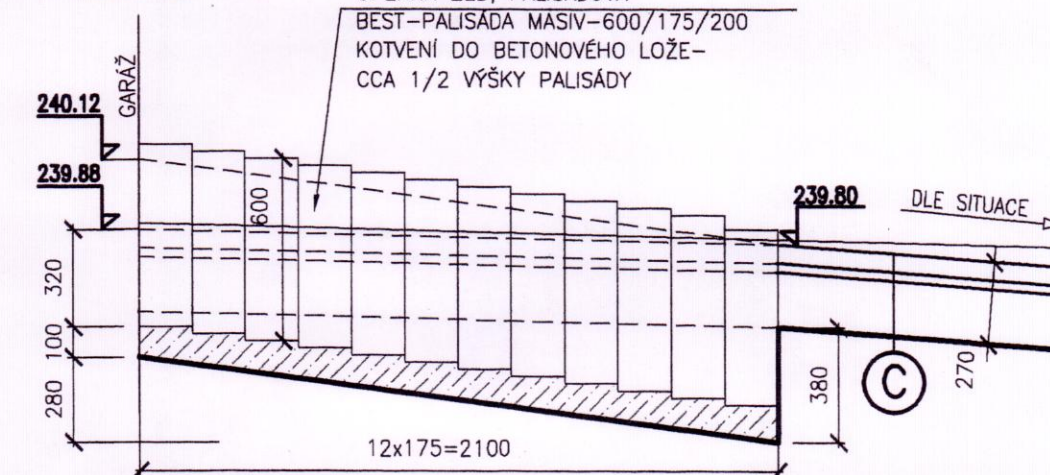
ROZHRANÍ FRÉZOVÁNÍ A NOVÉ VOZOVKY



PŘÍČNÝ POSUN OBRUBNÍKU MIMO STÁV. VOZOVKU

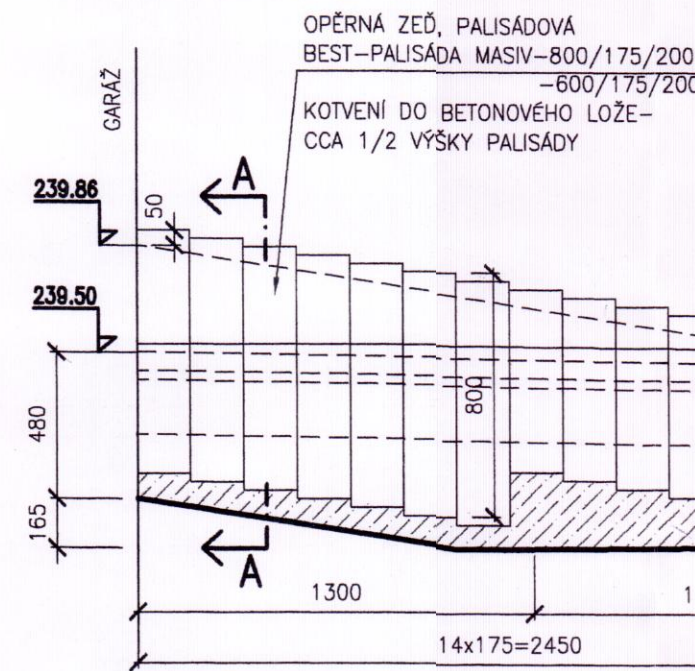


PALISÁDY 2



OPĚRNÉ ZÍDKY Z PALISÁD - GARÁŽE

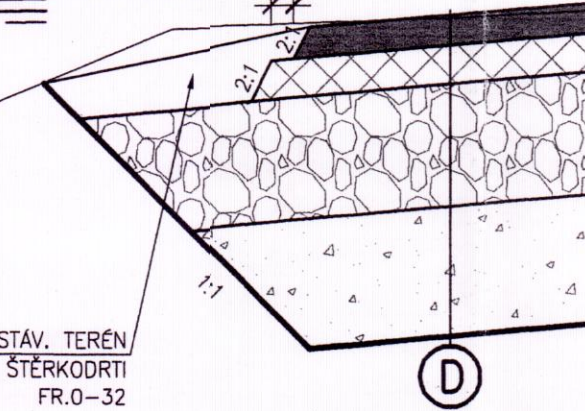
PALISÁDY 1



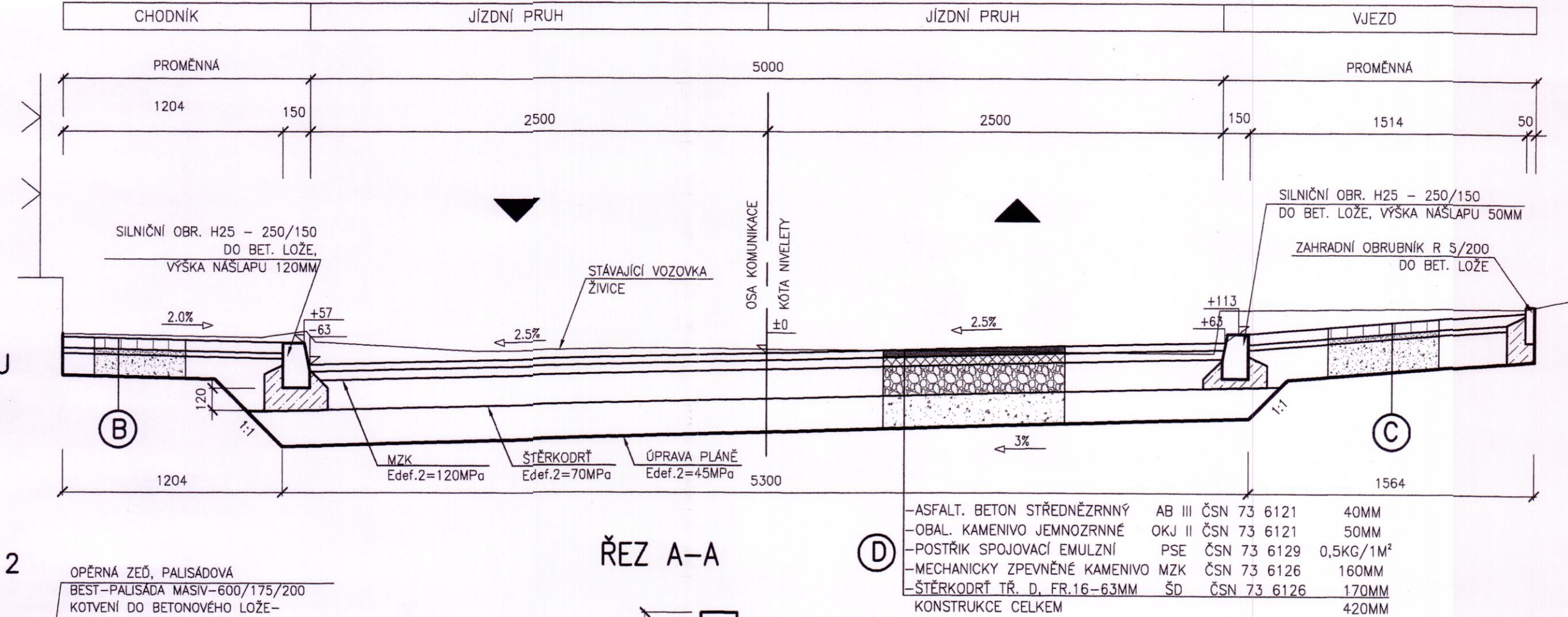
LEGENDA:

- (B)** ZÁMKOVÁ DLAŽBA DL I ČSN 73 6131-1 60MM
- LOŽE Z KAMENIVA, FR.2-5 L ČSN 73 6131-1 30MM
- ŠTĚRKODRŤ TR.D. FR.0-32 ŠD ČSN 73 6126 180MM
- KONSTRUKCE CELKEM 270MM

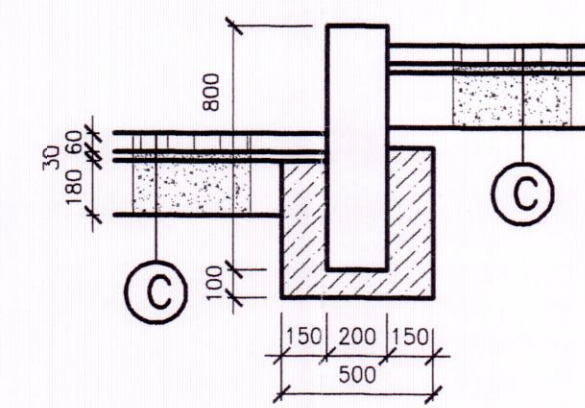
UKONČENÍ VRSTEV NOVÉ VOZOVKY BEZ OBRUBNÍKŮ M1:10



NOVÁ KONSTRUKCE VOZOVKY



ŘEZ A-A



POZNÁMKA:

- ŠTĚRKODRŤ TR. D MUSÍ VYHOVOVAT VLASTNOSTEM UVEDENÝM V ČSN EN 13 242
- OKJ SLOUŽÍ V KONSTRUKCI JAKO VYROVNÁVACÍ VRSTVA PROMĚNNÉ TLOUŠTKY (OD 30-60MM), POKLÁDANÁ NA OČIŠTĚNÝ ODFRÉZOVANÝ POVRCH
- V PŘÍPADĚ TECHNOLOGICKÉ PŘESTÁVKY DELŠÍ NEŽ 48 HOD MEZI POLOŽENÍM MZK A OKJ JE TŘEBA POVRCH MZK OPATŘIT INFILTRAČNÍM POSTŘÍKEM Z ASFALTU V MNOŽSTVÍ CCA 2,0KG/M²
- NOVÉ VYBUDOVANÉ CHODNÍKY A VJEZDY JSOU V MÍSTĚCH SNÍŽENÝCH OBRUBNÍKŮ OPATŘENY VAROVNÝM PÁSEM PRO NEVIDOMÉ V ŠÍŘCE 400 M
- V MÍSTĚCH PRO PŘECHÁZENÍ CHODCŮ A V MÍSTĚ UKONČENÍ CHODNÍKŮ JE PŘEVÝŠENÍ OBRUBNÍKŮ 20MM, NA VJEZDECH 50MM

PARÉ Č.	3	VYPRACOVAL KRESLIL KRAJ OBEC INVESTOR	ING. L. SONNENBERGOVÁ ING. L. SONNENBERGOVÁ OSTECKÝ OSTÍ NAD LABEM MĚSTO OSTÍ NAD LABEM
URBAN PROJEKTOVÁ KANCELÁŘ Ing. Petr Urban Dráždanská 37 400 07 Ostí n.L.-Krásné Březno TEL./FAX 475 503 890 IČO 156 953 95			
ÚSTÍ NAD LABEM - BUKOV REKONSTRUKCE ŠTURSOVY ULICE		FORMÁT A4 4 DATUM BŘEZEN 2007 STUPEŇ DZS ZAK. Č. 107/1082 M 1:25 v.c. 5.	